

Chocolala

Top 10 chocolate shops in the world (Fodor's)



Chocolala

H A N D M A D E

A lawyer + a banker = chocolate? Not the first thing that comes to mind, to be sure, but that's still what happened when Kristi and her husband Youssef decided to take a leap of faith, leave their careers and follow their dream.

Armed with their passion, their will and the inspiration nature gives them they create the tastebud-inspiring Chocolala that lets you taste the forest, fruits and flowers in every bite. Just think about chocolate infused with caramelised birch sap, spring's first spruce sprouts, dewy blueberries and black currants...

These are the ingredients Chocolala is made of, with hands, eyes and heart, allowing this unique chocolate to conquer so many tastebuds.





3

Advokaat + pankur

=

šokolaad?

Pole just tavapärase, aga nii see juhtus, kui Kristi ja tema kaasa Youssef otsustasid astuda sammu tundmatusse, jätta senine karjäär ja teha teoks oma unistused. Kaaslaseks kirk, tahtejõud ja inspiratsioon loodusest, asutasid nad Chocolala, et ühendada naturaalseid metsa, marja ja lillemaid. Mõelge vaid kasemahla karmellile, värsketele kuusevõrsetele, päikest täis mustsõstadele ja metsamustikatele....

Sellistest toorainetest Chocolala koosnebki, valmistatud käsitööna, kunstnike poolt ja armastava südamega.

Kõik selleks, et teha inimesi õnnelikuks.

Chocolala



1. Eduard Wiiralt 'Lions' box - 16 chocolates. Eduard Wiiralt 'Lõvid' karp - 16 šokolaadiga.

146 x 146 x 38



5

2. Champagne truffles - min 190g. Šampanja trühvlid - min 190g.

74 x 74 x 38

6



3. Hot chocolate, various flavours. Kuum šokolaad, erinevad maitseed

25cm x 6cm





4. Chocolate box with Christmas trees (9 and 16 chocolates). Jõulukuuskedega karp (9 ja 16 šokolaadi).



9

5. Golden Christmas boxes (16 chocolates). Kuldsed jõulukarbid (16 šokolaadi).

10



6. Golden gift box with wooden heart pendant-16 chocolates.
Kuldne kommikarp puidust südame kaunistusega -
16 šokolaadi.

173 x 180 x 40





7. Golden gift box- 16 chocolates. Kuldne kommikarp 16 šokolaadiga.



8. Plywood chocolate box with Estonian traditional patterns - 16 chocolates. Kuldne kommikarp Eesti rahvusmustrite vineeriga - 16 šokolaadi.



9. Plywood chocolate box with Tallinn silhouette - 16 chocolates. Kuldne kommikarp vineerist Tallinna siluetiga - 16 šokolaadi.



10. Golden gift box Palju õnne! - 16 chocolates. Kuldne kommikarp, Palju õnne! - 16 šokolaadi.



13

11. Golden gift box with 36 chocolates.
Kuldne kommikarp 36 šokolaadiga.

252 x 255 x 37



12. Chocolate box with Paul Burman painting - 24 chocolates.
Šokolaadikarp Paul Burmani maaliga - 24 šokolaadi.

40 x 195 x 285

Raekoja plats (Town Hall Square) - 1916
Paul Burman (1888-1934)

Paul Wilhelm Burman (February 28, 1888 Ukraine - June 3, 1934 Tallinn) was an Estonian painter and graphic artist of Baltic German origin.

Burman had studied at many different establishments (Ants Laikmaa's studio school, St. Petersburg, Moscow and Riga). He travelled a great deal (Paris, the Crimea, Germany) and participated in numerous exhibitions. From 1918 until his death, he received continuous treatment at a mental hospital. Burman continued to paint there, whereas for the most part, his themes, subjects, style as well as attitude remained unchanged - animals, landscapes and nature.

Reproduction with the kind authorisation of Enn Kunila
www.kunilaart.ee

Paul Wilhelm Burman (28. veebruar 1888 Ukraina - 3. juuni 1934 Tallinn) oli baltisaksa päritolu Eesti maalikunstnik ja graafik.

Burman oli õppinud mitmel pool (Ants Laikmaa ateljeekoolis, lisaks P'eterburis, Moskvas ja Riias), lisaks reisis ta palju (Pariis, Krimm, Saksamaa) ning esines arvukalt näitustel, kuid alates 1918. aastast kuni oma surmani oli ta püsiravil vaimuhaiglas. Seal jätkas Burman maailmst, kusjuures laias laastus jäid muutumatuks nii teemad, motiivid kui ka käekiri.

Maal kuulub Enn Kunila kollektsiooni.
www.kunilaart.ee



13. Christmas calendar with Paul Burman painting -
24 chocolates.
Jõulukalender P.Burmani maaliga - 24 šokolaadi.



14. Christmas plywood chocolate box - 16 divine chocolates.
Kuldne kommikarp jõuluvineeriga - 16 suurepärast šokolaadikommi.

180 x 180 x 47



17

15. Golden gift box with wooden Christmas bells - 16 chocolates.
Kuldne kommikarp jõulukellukesega -16 šokolaadi.

173 x 180 x 40



18

16. White Christmas gift box with pendant and 16 chocolates.
Valge kommikarp jõulukaunistuse ja 16 šokolaadiga.

146 x 146 x 38



17. Black Christmas gift box with a pendant - 16 chocolates.
Must kommikarp jõulukaunistusega - 16 šokolaadiga.

146 x 146 x 38



19

18. Two piece box.
Kahe kommiga karp.

38 x 73 x 30

19. Golden box with six chocolates.
Kuue kommiga kuldne karp.

60 x 90 x 40

20. Golden box with 24 chocolates.
24 kommiga kuldne karp.

75 x 137 x 60



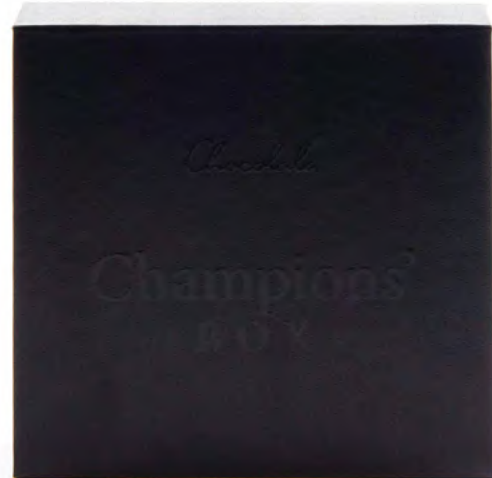
21. Gift box with Christmas carols (We wish you a Merry Christmas!) - 16 chocolates. Jõulumuusikatoosiga kommikarp (Me soovime rõõmsaid jõule!) - 16 šokolaadi.
145 x 220 x 45



22. A gift box with A.Pärt's music (Ukuaru valss) and K.Mägi's painting (Saaremaa. Etüüd) - 16 chocolates. A.Pärdi muusikaga (Ukuaru valss) ja K.Mägi maaliga (Saaremaa. Etüüd) kommikarp - 16 šokolaadi.
145 x 220 x 45



23. Champions box containing our award winning chocolates. Võitjate karp - sisaldab meie võidukomme läbi aegade.
150 x 110 x 37





21

24. K. Mägi teemaline kinkekomplekt - raamat + šokolaadikarp 16 kommiga + sall.
K. Mägi gift set - book + chocolate box with 16 candies + scarf.



25. Hand painted gift box by Anu Purre - 16 chocolates.
Anu Purre käsitsimaalitud kommikarp - 16 šokolaadiga.

146 x 146 x 38



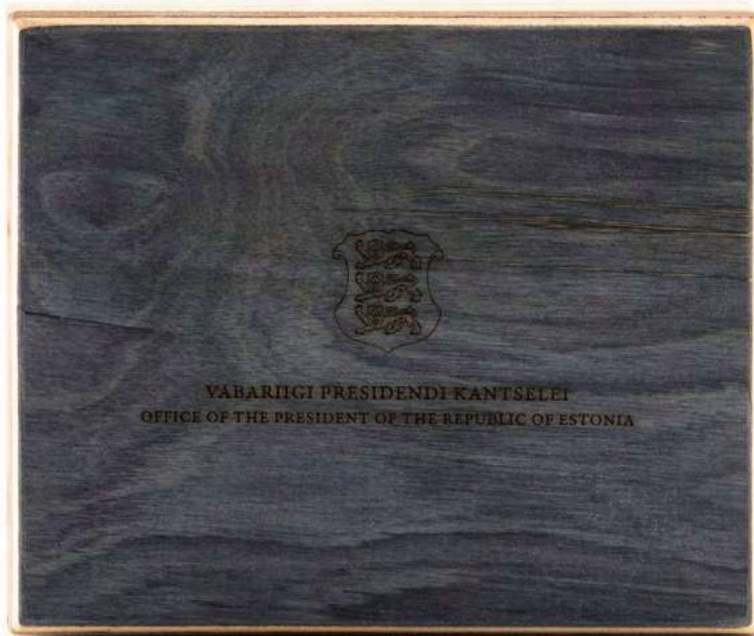




25

26. 8 chocolates children box. 8 kummiga lastekarp.

26



27. A sample striped plywood chocolate box - 16 chocolates.
Näidis triibuvineerist kommikarp - 16 šokolaadiga.





27

28. President's reception 2018 handmade chocolate selection - 56 chocolates. 2018 a.
Presidendi vastuvõtu kommikarp - 56 šokolaadi.

259 x 261 x 37





29. Transparent chocolate box - 9 chocolates.
9 šokolaadiga läbipaistev kommikarp.

128 x 128 x 33



30. Transparent chocolate box Aitäh! - 9 chocolates.
9 šokolaadiga läbipaistev karp - Aitäh!

128 x 128 x 33



31. Transparent chocolate box Palju õnne! - 9 chocolates.
9 šokolaadiga läbipaistev karp - Palju õnne!

128 x 128 x 33



32. Transparent chocolate box Ma armastan Sind - 9 chocolates.
9 šokolaadiga läbipaistev karp - Ma armastan Sind.

128 x 128 x 33



33. Transparent chocolate box with traditional patterns - 6 chocolates.
6 šokolaadiga läbipaistev kommikarp rahvustritega.

30 x 180 x 20



34. Transparent chocolate box with Tallinn patterns - 6 chocolates.
6 šokolaadiga läbipaistev kommikarp Tallinna muustritega.

30 x 180 x 20





35. Black gift box with 4 chocolates. Must kommikarp 4 šokolaadiga.
73 x 79 x 35

30



36. Black gift box with 9 chocolates. Must kommikarp 9 šokolaadiga.
150 x 110 x 37



31

37. Black chocolate box with 56 chocolates. 56 kormiga must karp.

260 x 260 x 37

32



38. Black gift box with 9 chocolates and Thank you! message.
Must kommikarp 9 šokolaadiga ja Aitäh! sõnumiga.

150 x 110 x 37



39. Black gift box with 9 chocolates and Happy Birthday! message.
Must kommikarp 9 šokolaadiga ja Palju õnne! sõnumiga.

150 x 110 x 37



40. Striped plywood chocolate box - 4 chocolates. Triibuvineerist kommikarp - 4 šokolaadiga.
78 x 78 x 29

34



41. Striped plywood chocolate box - 8 chocolates. Triibuvineerist kommikarp - 8 šokolaadiga.
75 x 165 x 30



35

42. Dark chocolate tablet with berries.
Tumedast šokolaadist tahvel marjadega.

110 x 114 x 35



43.



44.



45.



36



47.



48.



49.



50.



51.



43.



44.



45.



46.



47.



48.



49.



50.



51.



52.



53.



38

54.



55.



56.



57.



52.



53.



54.



55.



56.



57.



58. Dark chocolate tablet with berries - Ma armastan sind! Tume šokolaaditahvel marjadega - Ma armastan sind!

110 x 114 x 35



41

58. Dark chocolate tablet with berries - Ma armastan sind! Tume šokolaaditahvel marjadega - Ma armastan sind!

110 x 114 x 35





Latte 1,80
Espresso 1,50
Doppio 1,50
Americano 1,50

Fine Milk / Ice Coffee 0,50
Klassisch, karamell / Citrus, vanille

Fine Swiss / Hot Chocolate 0,50
Klassisch, weich, karamell, milk
Classic, vanilla, chocolate, spicy

Karamell / with cognac 0,50

Karamell / with cognac 0,50
Klassisch, weich, karamell, milk
Classic, vanilla, chocolate, spicy

Chokoladentafel 20,00
Bitterback, Vollmilch / Chokoladentafel

20,00

20,00

15,00

43

13,00

24,00

10,00

16,80

19,00

50,00

1,80

5,40

18,00



59. XXL dark and ruby chocolate tablet with raspberries. XXL tume ja rubiin šokolaaditahvel vaarikatega.

172 x 274 x 36



60.



61.



62.



63.



64.



65.



66.



67.



68.



60.



61.



62.



63.



64.



65.



66.



67.



68.



47

59. XXL dark and ruby chocolate tablet with raspberries. XXL tume ja rubiin šokolaaditahvel vaarikatega.

172 x 274 x 36



69.



70.

48



71.



72.



69.



70.



71.



72.



73. Tallinn Old Town silhouette dark chocolate bar created by our chocolate maker Jaan Habicht.
Tallinna vanalinna siluetiga tahvli autor on meie šokolaadimeister Jaan Habicht.



51

74. Environmentally friendly dark chocolate made from 100% pure cacao fruit.
Keskkonnasäästlik tume šokolaad, milles on kasutatud vaid ühte koostisosa
kakaovilja.



75.



76.



77.

52



78.



79.



80.



81.



82.



53

83. Madagascar bean to bar milk chocolate with probiotics ME-3. Madagaskar bean to bar piimašokolaad piimhappebakteriga ME-3.

ME-3 Madagascar 50% milk chocolate + *Lactobacillus fermentum* ME-3. As our partners from the University of Tartu confirm, this chocolate is very special. “Three big” – cocoa, milk and lactic acid bacteria got together, all efficient in many ways. Scientists have shown that lactic acid bacteria have many useful properties. Everybody knows that cocoa is good and milk is your first food. QR on cover tells more. The chocolate has got its first international recognition and won a silver medal on the world food quality competition in Brussels.

ME-3 Madagaskar 50%, piimašokolaad + *Lactobacillus fermentum* ME-3. Nagu meie partnerid ja teadlased Tartu Ülikoolist kinnitavad, on see šokolaad väga eriline. Kokku said kolm kanget – kakao, piim ja piimhappebakter, kõik mitmekülselt võimekad. Bakteril on teadlased näidanud mitu head omadust, kakao ja piima headus on niigi selge. Kolmest koos võib veel rohkem oodata. QR kood pakendil aitab lisainfoga.

Šokolaad on saanud oma esimese rahvusvahelise tunnustuse, võites Brüsselis üleilmsel toidu kvaliteedikonkursil hõbemedali.

SMALL CHOCOLATE TABLETS. VÄIKSED ŠOKOLAADITAHVLID

43. Dark chocolate tablet with blueberries and raspberries - Häid jõule!Tume šokolaaditahvel marjadega - Häid jõule!
44. Dark chocolate tablet with blueberries and raspberries - Parim õpetaja!.Tumedast šokolaadist tahvel marjadega - Parim õpetaja!
45. Dark chocolate tablet with berries - Ilusat naistepäeva! Tume šokolaaditahvel marjadega - Ilusat naistepäeva!
46. Dark and ruby chocolate with hearts and raspberries - Palju õnne!. Tume ja rubiin šokolaad südamete ja vaarikatega - Palju õnne!
47. Tumeda ja rubiin šokolaadi tahvel vaarikate ning südametega. Dark and ruby chocolate tablet with raspberries and hearts.
48. Ruby chocolate tablet. Rubiin šokolaadist tahvel.
49. Milk chocolate tablet with Vana-Tallinn liquor filling. Vana-Tallinna kreemiga piimašokolaadi tahvel.
50. Chocolate tablet with blueberry filling and Muhu island pattern. Mustikakreemiga ja Muhu mustriga šokolaaditahvel.
51. Easter - dark chocolate tablet with salted caramel filling and white chocolate egg. Soolakaramelli sisuga tume šokolaaditahvel valgest šokolaadist munaga.
52. Dark chocolate tablet with hazelnuts. Tume šokolaaditahvel metsapähklitega.
53. Dark chocolate tablet (70%). Tumeda šokolaadi tahvel (70%).
54. Dark chocolate tablet with berries. Tumedast šokolaadist tahvel marjadega.
55. Dark chocolate tablet with salted caramel filling. Tumeda šokolaadi tahvel soolakaramelli täidisega.
56. Nougat and kama (Estonian flour) filled tablet with berries. Pähklinugati ja kama täidisega tahvel marjadega.
- 54 57. Kolmekihiline šokolaaditahvel šampanja täidise ja maasikatega. Three layer chocolate tablet with champagne filling and strawberries.
58. Dark chocolate tablet with berries - Ma armastan sind! Tume šokolaaditahvel marjadega - Ma armastan sind!

XXL CHOCOLATE TABLETS. XXL ŠOKOLAADI TAHVLID

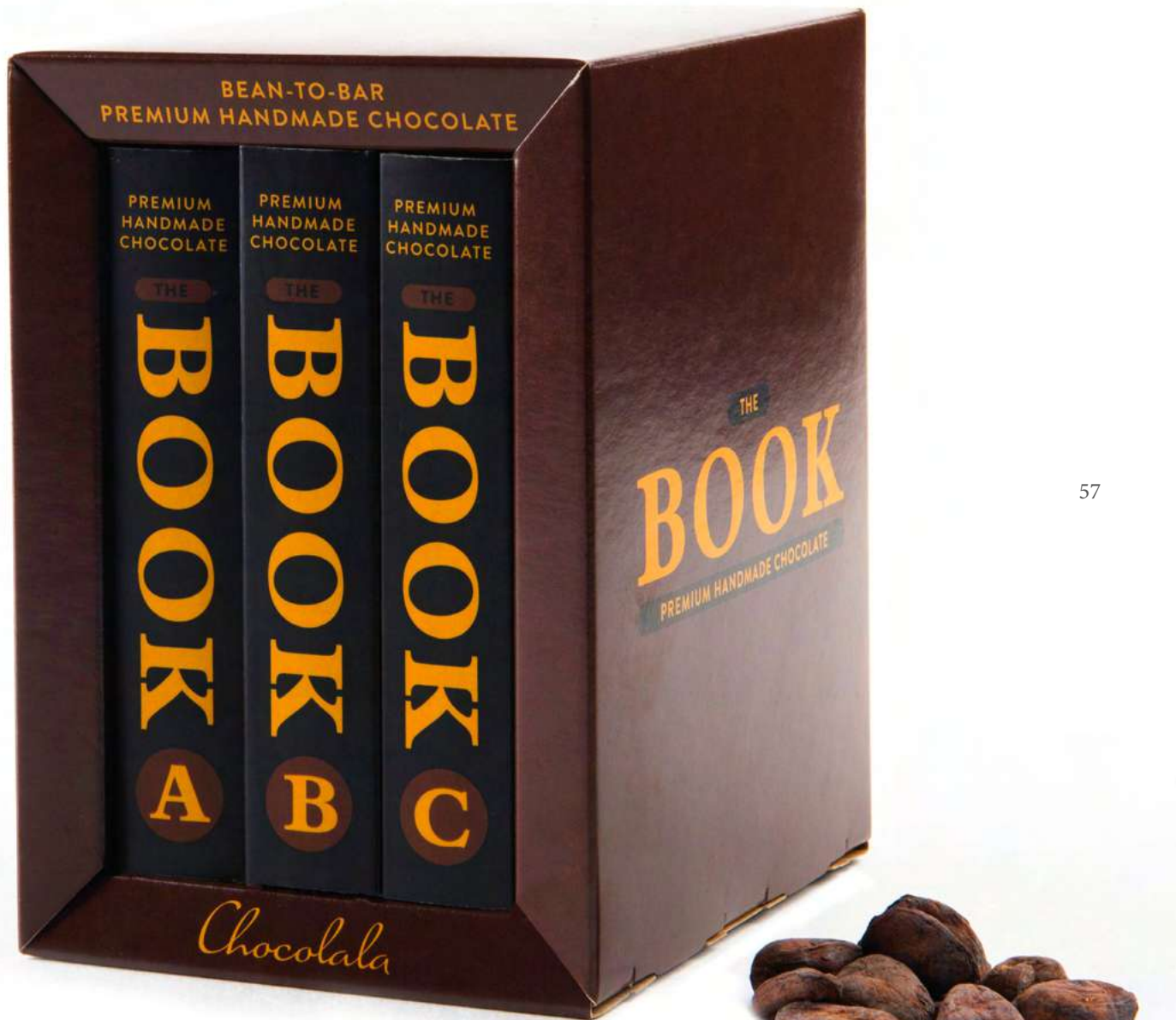
60. XXL blueberry chocolate tablet. XXL mustikakreemiga šokolaaditahvel.
61. XXL Milk chocolate tablet with nuts and crocodile (filled with salted caramel). XXL piimašokolaad pähklite ja krokodilliga (täidetud soolakaramelliga).
62. XXL milk chocolate tablet with fish figure (filled with salted caramel). XXL piimašokolaad kalaga (täidetud soolakaramelliga).
63. XXL Dark chocolate tablet with berries - Häid jõule! XXL tume šokolaaditahvel marjadega - Häid jõule!
64. XXL milk chocolate tablet with Vana-Tallinn liquor filling. XXL Vana-Tallinna kreemiga piimašokolaadi tahvel.
65. XXL 3 layer chocolate tablet with kama and nougat filling. XXL 3 kihiline šokolaaditahvel kama ja nugati täidisega.
66. XXL 3 layer chocolate tablet with champagne filling and strawberries. XXL 3 kihiline šokolaaditahvel šampanjakreemi ja maasikatega.
67. XXL Dark chocolate tablet with berries. XXL Tumedast šokolaadist tahvel marjadega.
68. XXL dark chocolate tablet with salted caramel filling. XXL tumeda šokolaadi tahvel soolakaramelli täidisega.

69. XXL ruby chocolate tablet with berries and pistachio nuts. XXL rubiin šokolaaditahvel marjade ning pistaatsiapähklitega.
70. XXL dark and ruby chocolate tablet with raspberries - Ma armastan sind! XXL tume ja rubiin šokolaaditahvel vaarikatega - Ma armastan sind!
71. XXL dark chocolate tablet with berries - Palju õnne! XXL tumeda šokolaadi tahvel marjadega - Palju õnne!
72. XXL dark chocolate tablet with hearts and raspberries. XXL tumeda šokolaadi tahvel südamete ja vaarikatega.

BEAN TO BAR CHOCOLATE BARS. BEAN TO BAR ŠOKOLAADITAHVLID

74. Environmentally friendly dark chocolate made from 100% pure cacaofruit. Keskkonnasäästlik tume šokolaad, milles on kasutatud vaid ühte koostisosa kakaovilja.
75. Madagascar bean to bar dark chocolate with birch sap caramel. Madagaskar bean to bar tume šokolaad Eesti kasemahlakaramelliga.
76. Sao Thomé bean to bar dark chocolate with natural spruce sprout. Sao Thomé bean to bar tume šokolaad Eesti kuusevõrsetega.
77. Sao Thomé bean to bar coconut milk chocolate. Sao Thomé bean to bar kookospiima šokolaad.
78. Mexico bean to bar milk chocolate with salted caramel. Mehhiko bean to bar piimašokolaad soolakaramelliga.
79. Natural sea buckthorn chocolate. Eesti astelpajust valmistatud šokolaad.
80. Natural blackcurrant chocolate. Eesti mustsõstrast valmistatud šokolaad.
81. Nordic cranberry chocolate. Naturaalne Eesti jõhvika šokolaad.
82. Madagascar bean to bar milk chocolate with coffee. Madagaskar bean to bar piimašokolaad kohviga.

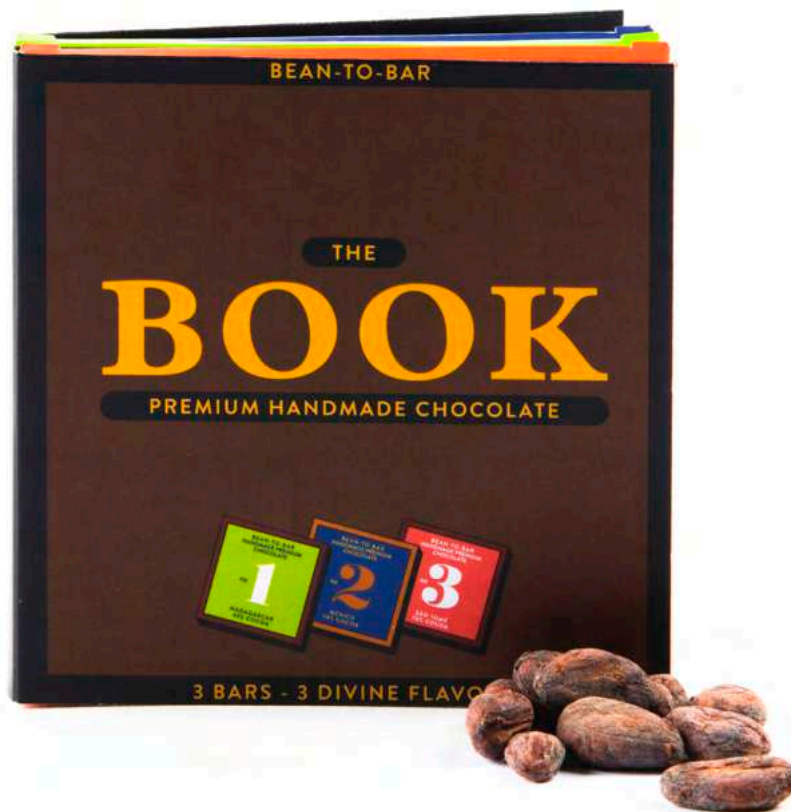




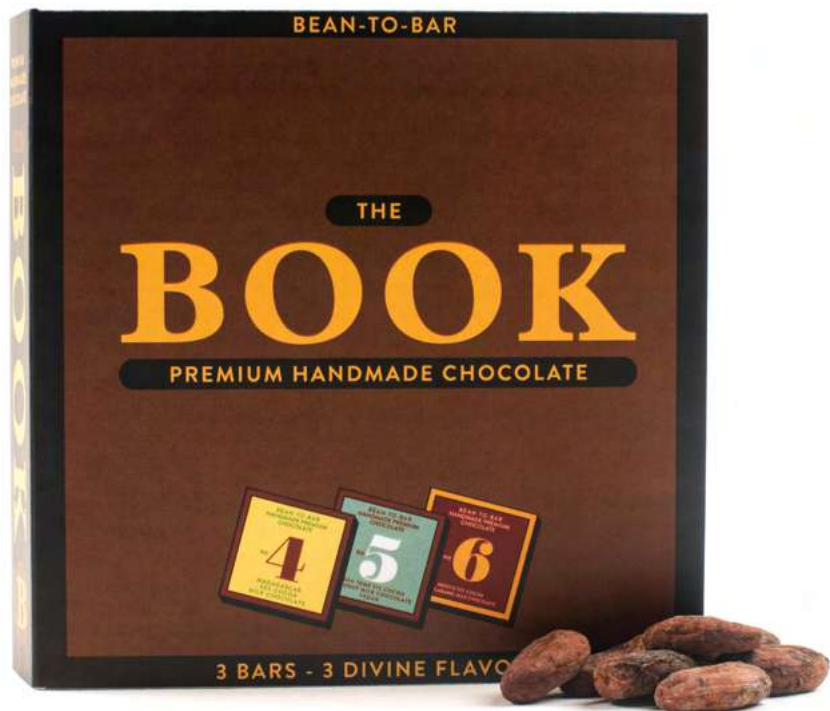
57

84. Bean to bar chocolate book collection - 9 bars.
Bean to bar šokolaadiraamatute kolleksioon - 9 erinevat tahvlit.

125 x 105 x 150



85. Book of dark chocolates- contains three wonderful bean to bar dark chocolate tablets. Tumedas šokolaadi raamat- koosneb kolmest tumedast suurepärasest bean to bar šokolaaditahvlist;
1. Madagascar bean to bar dark chocolate with birch sap caramel. Madagaskar bean to bar tume šokolaad Eesti kasekaramelliga;
 2. Luxury Mexico bean to bar dark chocolate (5-day fermentation). Luksuslik Mehhiko bean to bar tume šokolaad (valmistatud 5 päeva fermenteeritud ubadest);
 3. Sao Thomé bean to bar dark chocolate with natural spruce sprout. Sao Thomé bean to bar tume šokolaad Eesti kuusevõrsetega;



59

86. Book of milk chocolates, contains three wonderful bean to bar milk chocolate tablets.

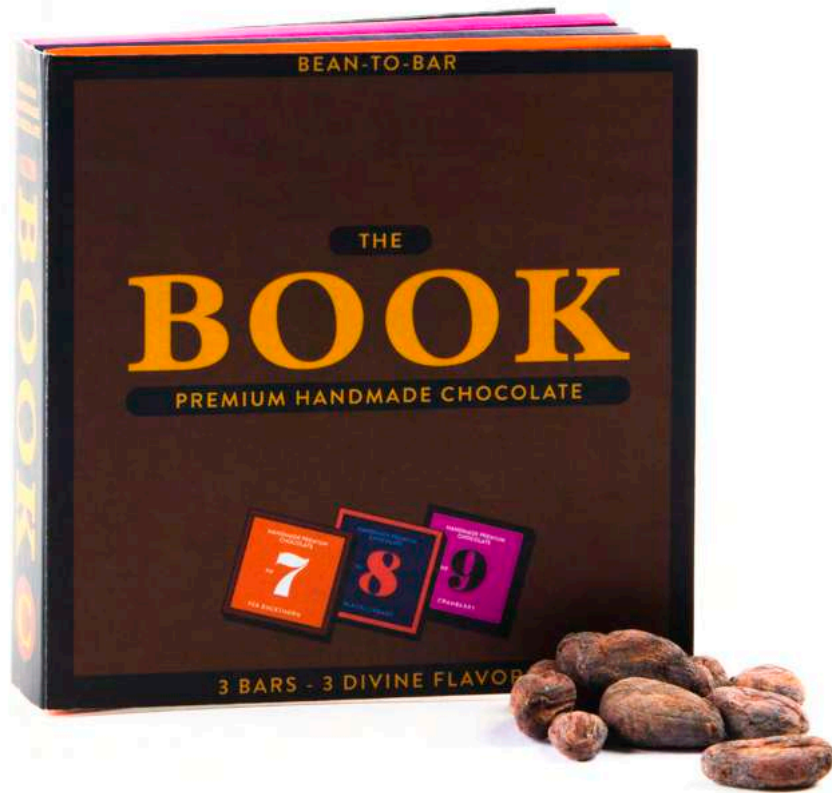
Piimašokolaadide raamat, koosneb kolmest suurepärasest piima bean to bar šokolaaditahvlist;

4. Madagascar bean to bar milk chocolate with coffee. Madagaskar bean to bar piimašokolaad kohviga;

5. Sao Thomé bean to bar coconut milk chocolate. Sao Thomé bean to bar kookospiima šokolaad;

6. Mexico bean to bar milk chocolate with salted caramel. Mehhiko bean to bar piimašokolaad soolakaramelliga.

120 x 120 x 25

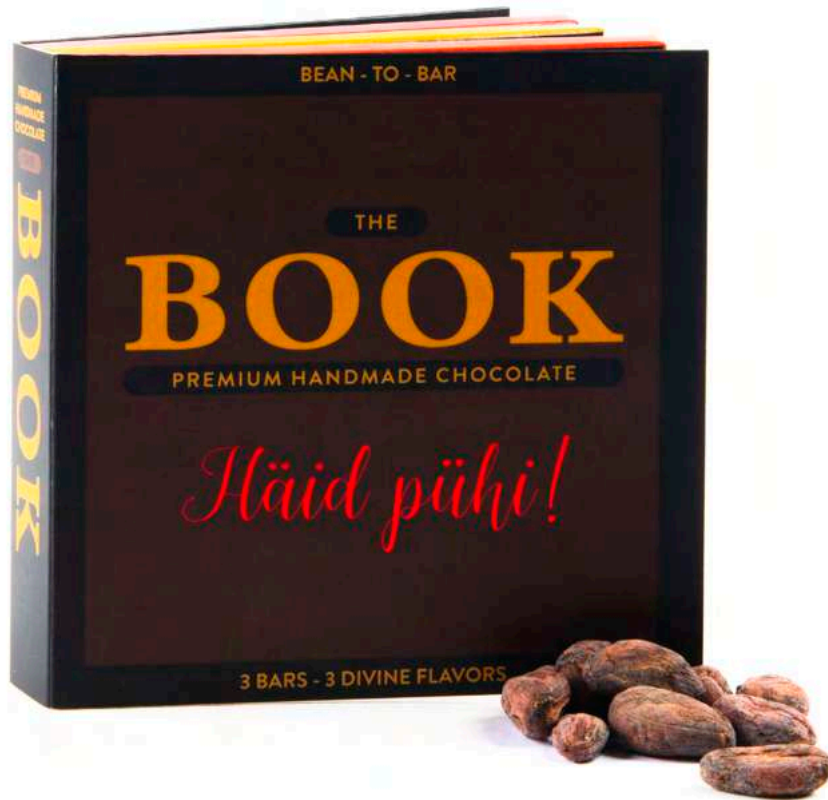


87. Book of berry chocolates, contains three different berry chocolate tablets. Marjašokolaadi raamat, koosneb kolmest erinevast marjašokolaadi tahvlist;

7. Natural sea buckthorn chocolate. Eesti astelpajust valmistatud šokolaad;

8. Eesti mustsõstrast valmistatud šokolaad. Natural blackcurrant chocolate;

9. Naturaalne Eesti metsamustika šokolaad. Natural forest blueberry chocolate.

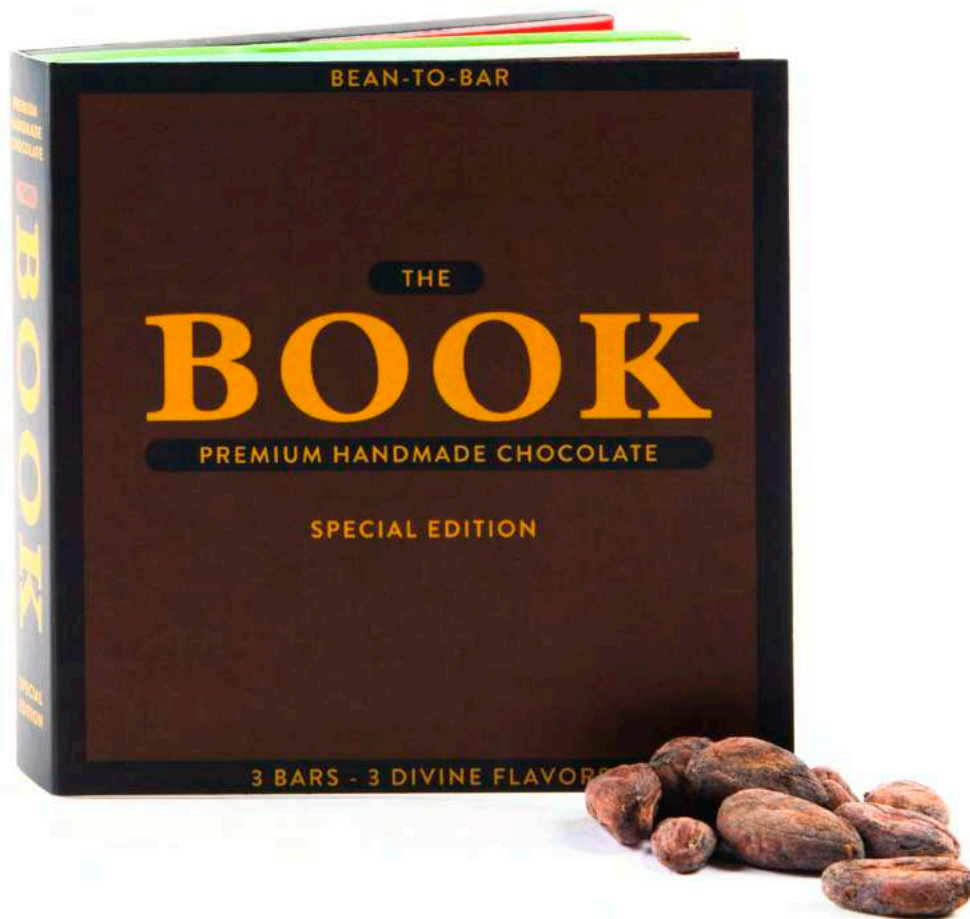


61

88. Book of Christmas chocolates, contains three different bean to bar Christmas chocolate tablets. Jõulušokolaadide raamat, koosneb kolmest erinevast jõulu bean to bar šokolaaditahvlist;
24. Luxury Mexico bean to bar dark chocolate with tangerine (5-day fermentation). Luksuslik Mehhiko bean to bar tume šokolaad mandariiniga (valmistatud 5 päeva fermenteeritud ubadest);
25. Madagascar bean to bar milk chocolate with gingerbread. Madagaskar bean to bar piparkoogimaitseline piimašokolaad;
26. Natural lingonberry chocolate chocolate with salted caramel. Naturaalsest Eestimaa pohlast valmistatud šokolaad.



89. Book of Christmas chocolates, contains three different bean to bar Christmas chocolate tablets. Jõulušokolaadide raamat, koosneb kolmest erinevast jõulu bean to bar šokolaaditahvlist;
24. Luxury Mexico bean to bar dark chocolate with tangerine (5-day fermentation). Luksuslik Mehhiko bean to bar tume šokolaad mandariiniga (valmistatud 5 päeva fermenteeritud ubadest);
25. Madagascar bean to bar milk chocolate with gingerbread. Madagaskar bean to bar piparkoogimaitseline piimašokolaad;
26. Natural lingonberry chocolate chocolate with salted caramel. Naturaalsest Eestimaa pohlast valmistatud šokolaad.



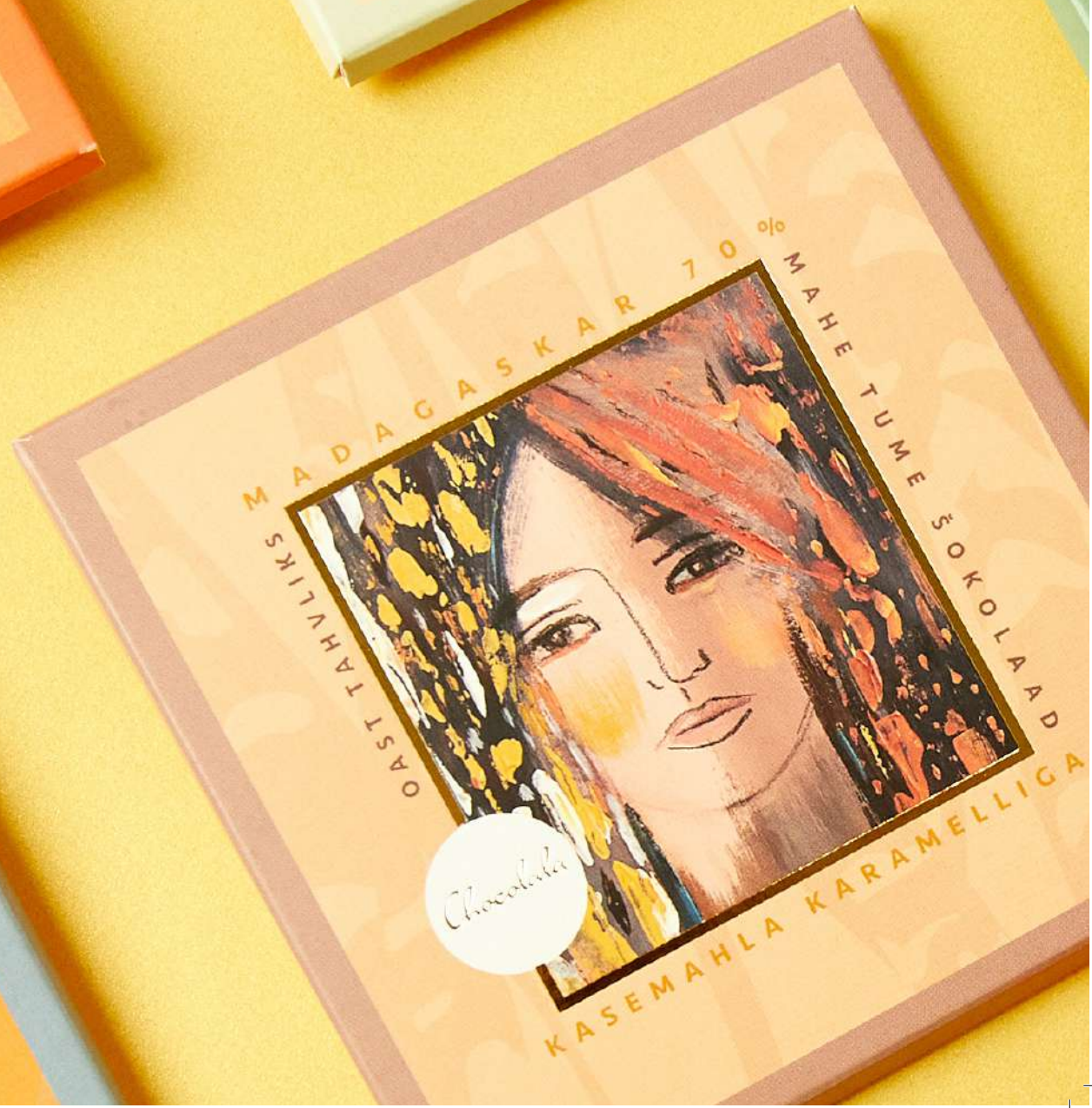
63

90. Make your own chocolate book - choose three bean to bar tablets. Koosta oma šokolaadiraamat - vali kolm bean to bar tahvlit.

120 x 120 x 25



64





OAST TAHVLIKS
SAAREMAA AEGA
KUSEVÖRSETEGA
MAHE TUME SOKOLAD
70%

Chocolala



91. Ruby chocolate heart with 24k gold and 6 champagne truffles. Rubiin šokolaadist süda 24 karaadise kullaga ja 6 šampanja trühvliga.



92. Chocolate dentures, designed by Marko Mäetamm.
Šokolaadist hambad, Marko Mäetamme disain.

73 x 79 x 35



93. Golf ball with champagne filling.
Šampanja täidisega golfipall.

40 x 40 x 90



94. Chocolate fish. Šokolaadist kala.

85 x 225 x 85



68



95. Dark chocolate shoe with golden flowers. Tumedašt šokolaadist king kuldsete lilledega.

90 x 190 x 160

96. Blue chocolate shoe. Sinine šokolaadist king.

90 x 190 x 160

97. Pink chocolate shoe. Roosa šokolaadist king.

90 x 190 x 160



98. Chocolate champagne bottle - Palju õnne. Šokolaadist šampanjapudel - Palju õnne!

65 x 65 x 260

99. Chocolate champagne bottle - Happy Birthday. Šokolaadist šampanjapudel - Happy Birthday!

65 x 65 x 260

100. Chocolate champagne bottle - Aitäh. Šokolaadist šampanjapudel - Aitäh!

65 x 65 x 260







72

101. Chocolate chick with crispy cookie filling. Šokolaadist tibu krõbeda küpsise täidisega.



102. Ruby chocolate heart with champagne filling. Rubiinšokolaadist süda šampanja täidisega.



73

103. Dark chocolate heart with salted caramel filling. Tumedast šokolaadist süda soolakaramelli täidisega.



104. Chocolate picture frame - 'In case of emergency eat the frame and relax'.
Šoklaadist pildiraam - 'In case of emergency eat the frame and relax'.

155 x 155 x 20



75

105. Chocolate picture frame - 'Palju õnne!'.
Šokolaadist pildiraam - 'Palju õnne!'.

155 x 155 x 20

76



106. Golden champagne bullets - 40 pcs.
Kuldsed šampanjakuulid - 40 tk.

74 x 74 x 133



77

107. Silver bullets - homemade salted caramel filling in dark chocolate.
Hõbekuulid - kodune soolakaramelli täidis tumedas šokolaadis.

74 x 74 x 133



108. Natural reindeer moss in chocolate.
Põdrasamblik šokolaadis.

74 x 74 x 133



109. White chocolate slices with berries. Valge šokolaadi laastud marjadega.

25 x 50 x 175



110. Ruby chocolate slices with berries. Rubiinšokolaadi laastud marjadega.

25 x 50 x 175



111. Dark chocolate slices with berries. Tumeda šokolaadi laastud marjadega.

25 x 50 x 175



112. Make your own lollipop collection- 8 lollipops.
Tee ise pulgakommi komplekt- 8 kommi.

140 x 270 x 40





113. Christmas lollipop - Santa Claus.
Jõulu pulgakomm - Jõuluvana.



114. Christmas- Lollipop - Snowman.
Jõulu pulgakomm - lumememm.



115. Christmas Lollipop - Reindeer. Jõulud
- Pulgakomm - Põhjapõder.



116. Pulgakomm - Ilusat Naistepäeva!
Lollipop - Ilusat Naistepäeva!



117. Pulgakomm- We can do it!



118. Piimašokolaadist pulgakomm - Koer.
Milk chocolate lollipop - Dog



119. White chocolate lollipop - Tallinn Old
Town. Valgest šokolaadist pulgakomm -
Tallinna vanalinn.



120. White chocolate lollipop - Tallinn City
Hall. Valgest šokolaadist pulgakomm -
Tallinna raekoda.



121. White chocolate lollipop - Fat Marga-
ret's Tower. Valgest šokolaadist pulgakomm
- Paks Margareta.



122. Raspberry spread with white chocolate. Vaarikakreem valge šokolaadiga.

70 x 70 x 65



123. Birch sap caramel spread. Kasemahla karamell.

70 x 70 x 65



124. Hazelnut and chocolate spread. Šokolaadikreem pähklitega.

70 x 70 x 65

83



125. 4 hot chocolate spoons in a gift pack. 4 kuuma šokolaadi lusikat kinkekarbis.

65 x 65 x 200



126. Hot chocolate with marshmallows. Kuum šokolaad vahukommidega.

50 x 82 x 230



127. Hot chocolate spoon. Kuuma šokolaadi lusikas.

40 x 40 x 160

Chocolala
ŠOKOLAADIRAAMAT
• KOOGID • KOMMID • JOOGID • MAIUSED •

84





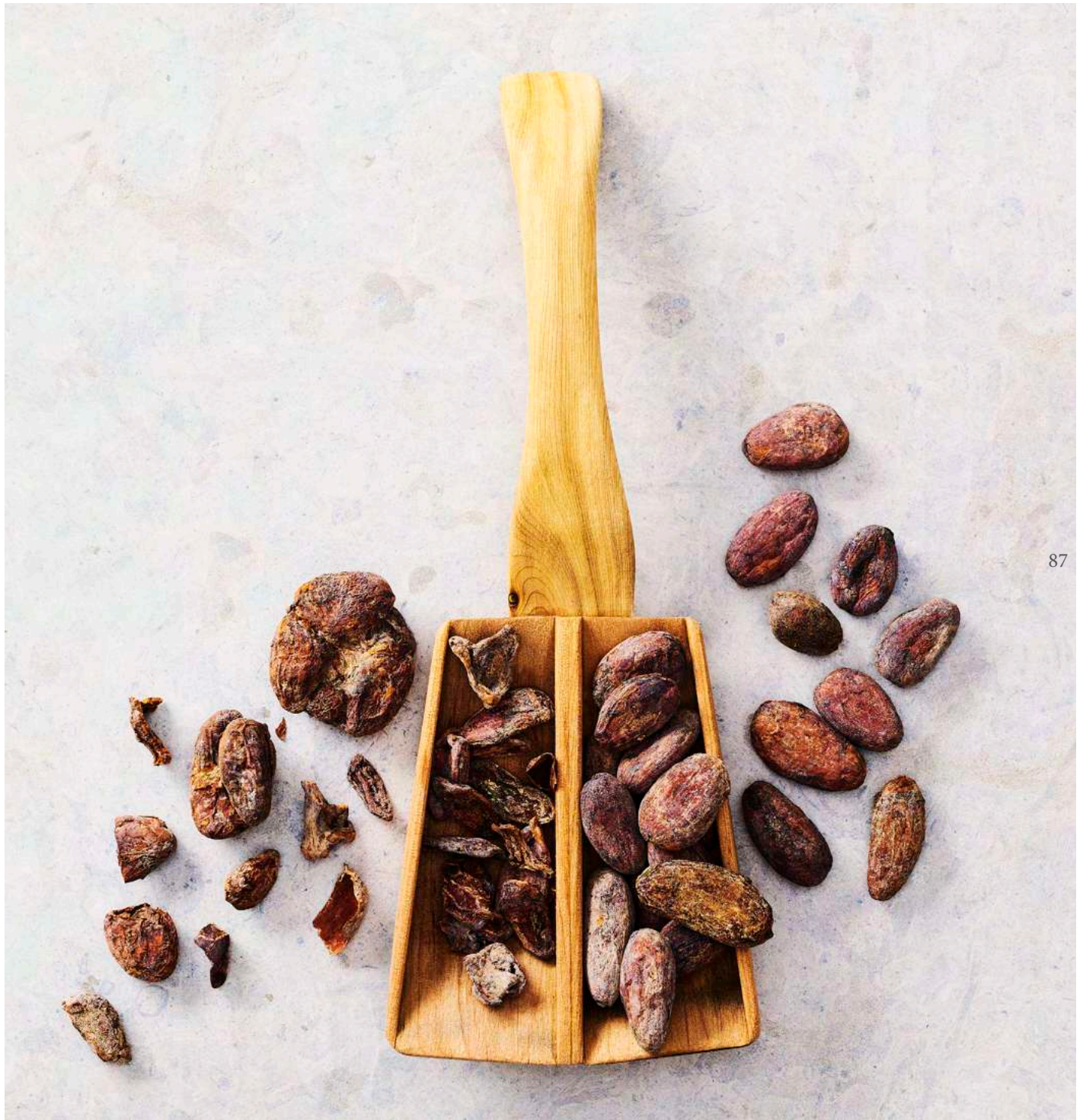
128. Chocolala chocolate book with our secret recipes. Chocolala šokolaadiraamat meie salajaste retseptidega.

A photograph of two children, a boy on the left and a girl on the right, focused on their work. The boy is using a small wooden tool to shape a piece of white chocolate on a flat surface. The girl is also working with chocolate, her hands positioned to shape another piece. The background is a warm, blurred indoor setting, likely a chocolate museum or factory. The text is overlaid on the image in a clean, white font.

CHOCOLATE WORKSHOPS

Workshops will take place at our chocolate museum next to the bean to bar micro-factory. You will be surrounded by the past and present at the same time. Our charismatic chocolate master and scientist will make the workshop fun and as thorough as you want it to be. You will definitely have quality time with us.

Šokolaadikommide ja ubadest šokolaadi valmistamise töötod toimuvad šokolaadimuseumis, meie oma šokolaadivabriku kõrval. Chokolala karismaatiline õppejõud ja šokolaadiinsener jutustab šokolaadilugu just nii põhjalikult, nagu teie seda soovite. Ühes võite kindlad olla: see on kvaliteetaeg.



OUR CORPORATE GIFTS MEIE ÄRIKINGITUSED

For Your Partners

Strengthen your business bonds with Chocolala personalised chocolates by making your partners feel special and appreciated.

Over the years we have fulfilled the most demanding requests, from simple printed logos on chocolates to uniquely designed chocolate figures sculptured just for you.

Teie äripartneritele

Soovime, et teie äripartnerid tunneks end eriliste ja väärtustatutena.

Aastate jooksul oleme täitnud kõige nõudlikumaid soovide – alates lihtsatest trükitud logokommidest kuni ainulaadselt disainitud šokolaadiskulptuurideni, mis on loodud just teie jaoks.

For Your Employees

Organise personalised gifts or chocolate-making workshops for your employees and their children. Our team has an extensive experience working with international companies in a multilingual context.

Teie töötajatele

Valmistame maitsevaid ja personaliseeritud kingitusi ning korraldame šokolaadi valmistamise töötubasid teie töötajatele ja nende lastele. Töötoad disainime just teie vajadustele sobivalt.





89



OUR TEAM
MEIE MEESKOND



90



Chocolala
Suur-Kaarja 20
10146 Tallinn, Estonia
info@chocolala.ee
www.chocolala.ee
Ph: +372 5565 4333 ©
2023



Euroopa Liit
Euroopa
Regionaalarengu Fond



Eesti
tuleviku heaks